

**MANUAL DE USUARIO
MÓDULO RADIO
MRX-628**

1. CARACTERÍSTICAS GENERALES

El módulo radio MRX-628 permite activar remotamente los cuadros de maniobra M-10, M-9 y MA-RX2. Los emisores EM-3X son totalmente compatibles con el módulo MRX-628. Para obtener más información sobre otros emisores compatibles con el módulo MR-628 póngase en contacto con el departamento técnico de TELECOMPROJECTS en tecnic@telecomprojects.com.

2. CONEXIÓN DEL MÓDULO RADIO

Para conectar el módulo radio MRX-628 siga los pasos siguientes:

- Desconecte el cuadro de maniobra de la red eléctrica.
- Inserte verticalmente el módulo radio en el conector radio del cuadro de maniobra como se indica en la figura.

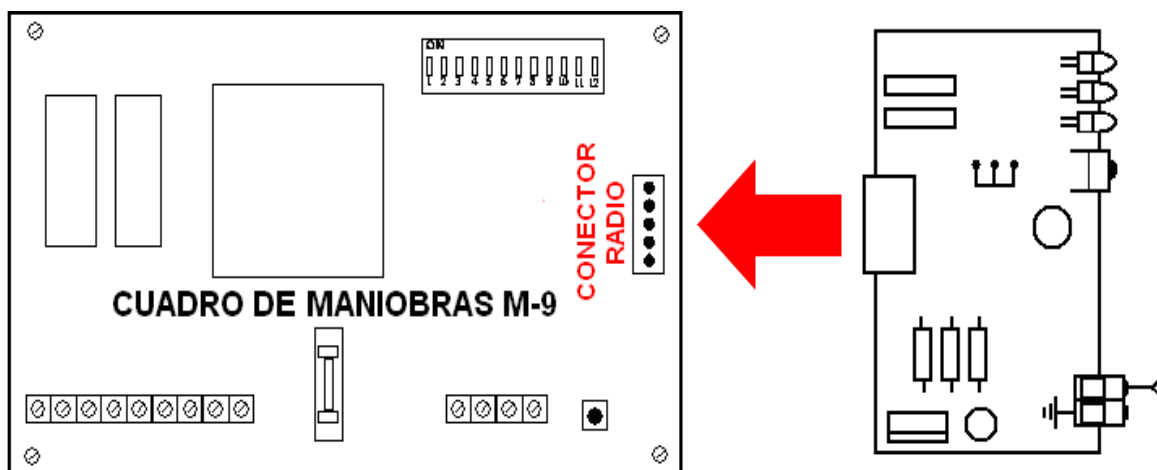


FIG-1. CONEXIÓN DEL MÓDULO RADIO MRX-628 EN EL CUADRO DE MANIOBRAS M-9

- Conecte nuevamente el cuadro de maniobra a la red eléctrica.

3. CREACIÓN DE NUEVOS USUARIOS

El módulo radio MRX-628 permite almacenar y gestionar hasta 250/500 usuarios de forma simultánea. Para dar de alta un nuevo usuario (emisor) existen dos modos de aprendizaje: simple y múltiple. Ambas operaciones las deberemos efectuar dentro de los límites de alcance del receptor.

- **MODO DE APRENDIZAJE SIMPLE:** Este procedimiento permite dar de alta un emisor por el propio usuario. Para dar de alta un nuevo emisor se introducirá el **código de aprendizaje** (ver apartado 4) utilizando los botones del propio emisor (p.e. el código 24 equivaldría a 2 pulsaciones del botón inferior y 4 pulsaciones del botón superior). Si la operación de alta se lleva a

cabo correctamente al cabo de 5 segundos el indicador luminoso (LED de programación) parpadeará dos veces. Si se produce algún error en la introducción del código espere durante 10 segundos antes de volver a intentarlo. La introducción del código no ha de ser ni muy rápida ni muy lenta (p.e. una pulsación por segundo).

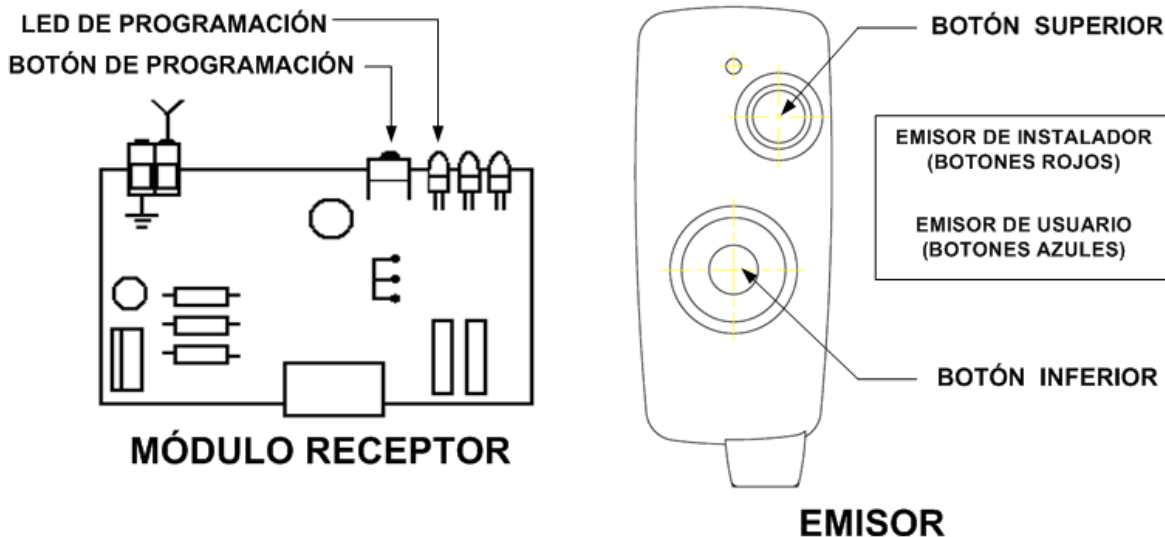
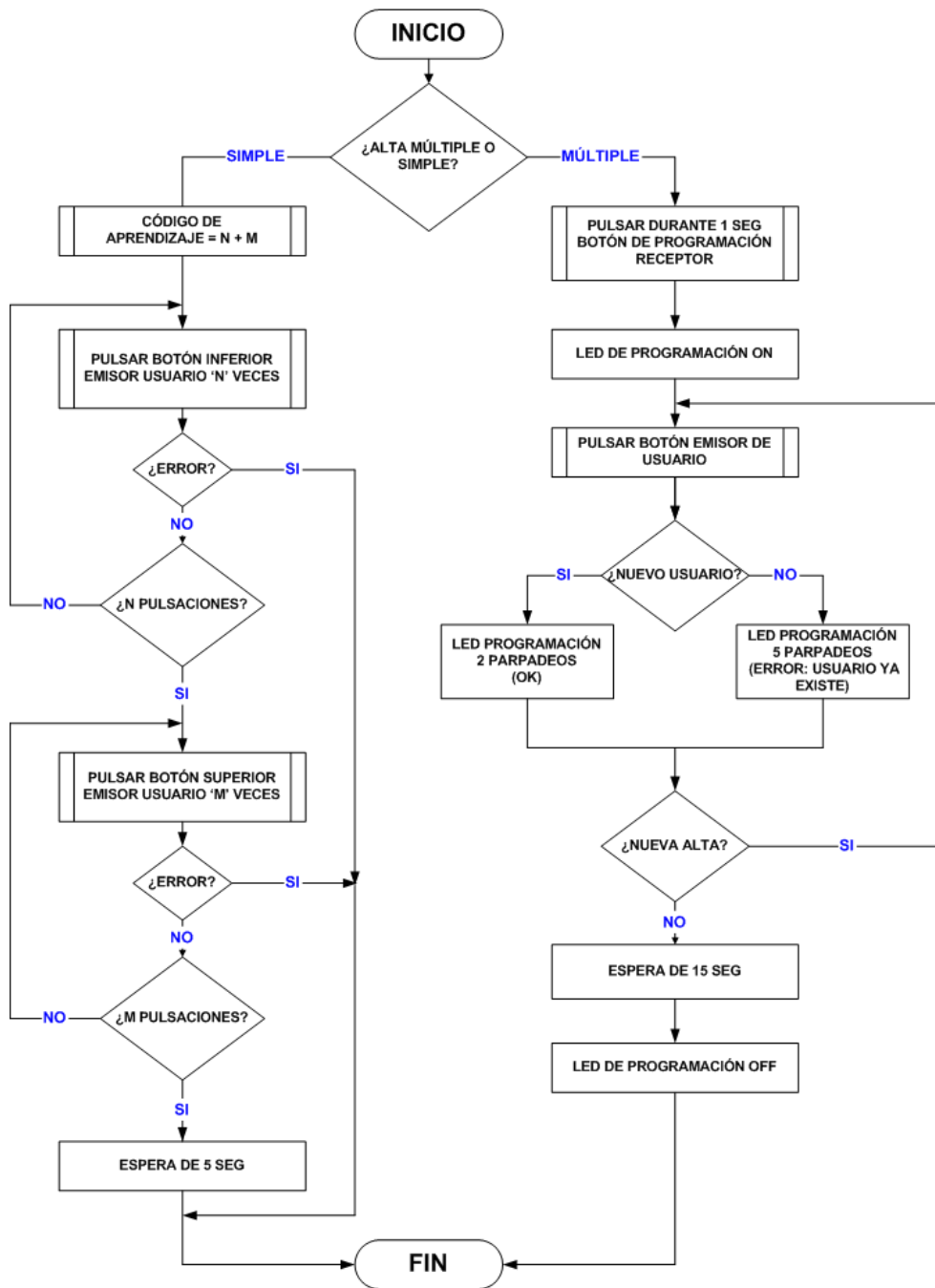


FIG-2. MODO DE APRENDIZAJE SIMPLE MÚLTIPLE

- MODO DE APRENDIZAJE MÚLTIPLE:** Este procedimiento permite dar de alta varios emisores a la vez. Para activar el modo de aprendizaje múltiple pulsaremos brevemente (1 segundo) el botón de programación. Una vez que el indicador luminoso (LED de programación) se ilumine, activaremos de forma consecutiva todos aquellos emisores que deseemos dar de alta en la memoria del equipo. Si la operación de alta se lleva a cabo correctamente, el indicador luminoso parpadeará dos veces, en cambio, si el emisor ya se halla almacenado en la memoria, el indicador luminoso parpadeará cinco veces. Si durante 15 segundos no se activa ningún emisor o si la memoria de usuarios se agota, el receptor abandonará automáticamente el modo de programación.

Los indicadores luminosos (LED C1 y LED C2) indican el canal activado. Los puentes C1 y C2 sirven para seleccionar el canal a utilizar en el caso de querer gobernar dos puertas con un solo receptor.



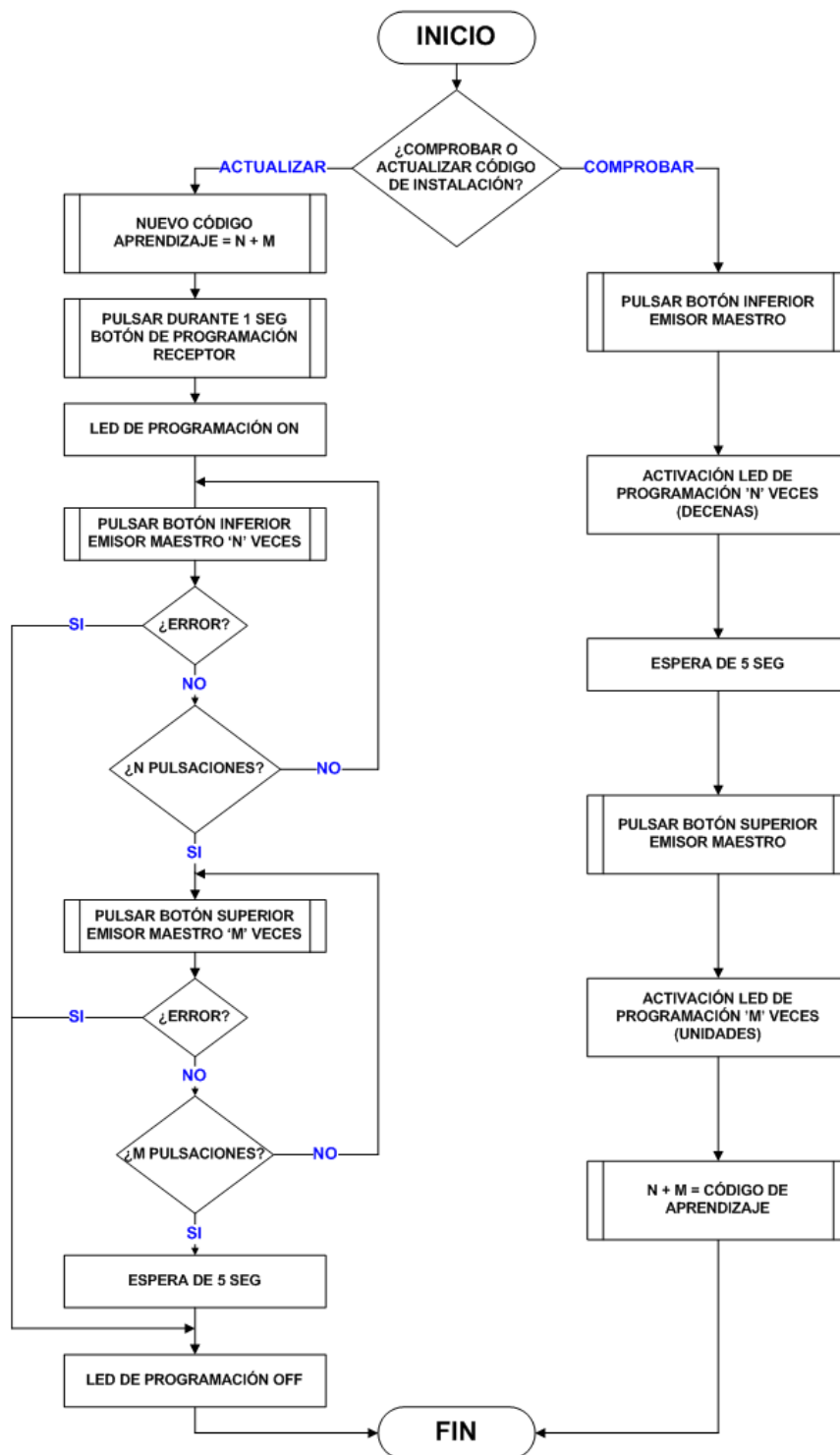
DIAG-1. MODO SIMPLE Y MÚLTIPLE DE APRENDIZAJE

4. ACTUALIZACIÓN DEL CÓDIGO DE APRENDIZAJE SIMPLE

Cada módulo radio MRX-628 dispone de un código de aprendizaje propio (por defecto de fábrica 42).

Actualizar el código de aprendizaje requiere un emisor maestro (para obtener un emisor maestro para su equipo receptor póngase en contacto con el departamento técnico de TELECOMPROJECTS en tecnic@telecomprojects.com).

Para programar un nuevo código de aprendizaje pulsaremos brevemente (1 segundo) el botón de programación. Una vez que el indicador luminoso (LED de programación) se ilumine, introduciremos el nuevo código de aprendizaje utilizando el emisor maestro (p.e. el código 24 equivaldría a 2 pulsaciones del botón inferior y 4 pulsaciones del botón superior del emisor maestro). Finalizada la introducción del nuevo código esperaremos unos segundos hasta que el indicador luminoso se apague. Si el código introducido no es válido el indicador luminoso se apagará de forma inmediata.

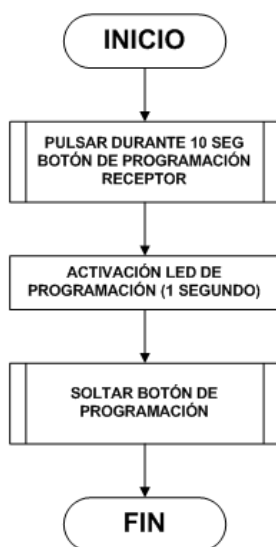


DIAG-2. ACTUALIZAR Y COMPROBAR EL CÓDIGO DE APRENDIZAJE DE UN EQUIPO

Para comprobar el nuevo código de aprendizaje introducido, pulsaremos cada uno de los botones del emisor maestro para saber por medio del número de activaciones consecutivas del indicador luminoso el código actual programado en el equipo.

5. INICIALIZACIÓN DE LA MEMORIA DE USUARIOS

Para inicializar la memoria de usuarios pulsaremos el botón de programación (aproximadamente durante 10 segundos) hasta que el indicador luminoso (LED de programación) se ilumine durante un segundo.



DIAG-3. BORRADO MEMORIA DE USUARIOS

ATENCIÓN: ESTA OPERACIÓN ELIMINA CUALQUIER USUARIO DADO DE ALTA PREVIAMENTE EN LA MEMORIA DEL EQUIPO.

6. CARACTERÍSTICAS TÉCNICAS

CARACTERÍSTICAS TÉCNICAS	
ALIMENTACIÓN	12V _{dc}
FRECUENCIA DE FUNCIONAMIENTO	433,92MHz
ALCANCE MÁXIMO (SIN OBSTACULOS)	80m
MÁXIMO NÚMERO DE USUARIOS	250/500
RANGO DE TEMPERATURA DE FUNCIONAMIENTO	0-60°C

Versión	Fecha	Autor	Comentarios
1.0	Noviembre del 2006	TelecomProjects Team	Creación documento
1.1	Junio del 2007	TelecomProjects Team	1ª Revisión documento